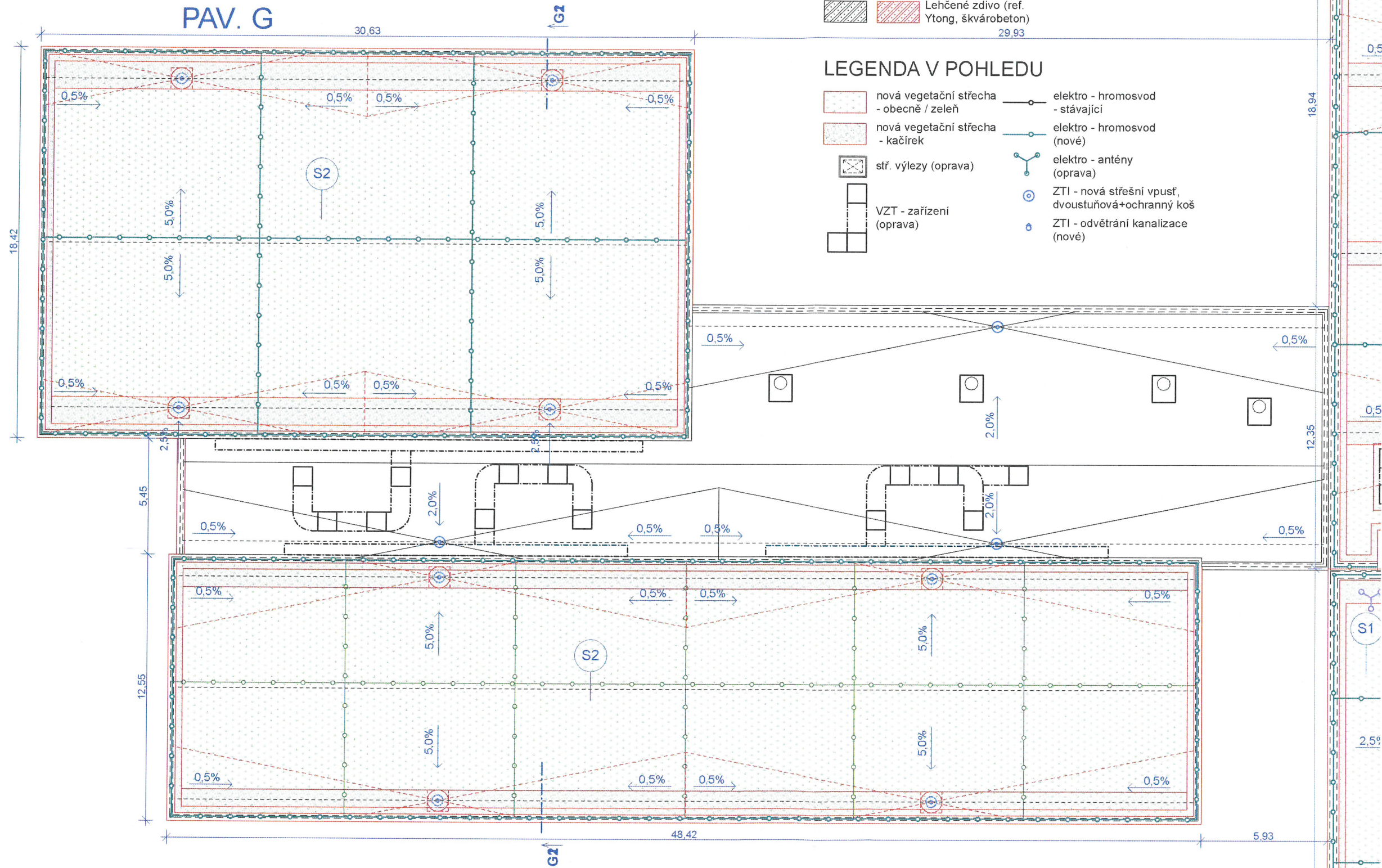


## LEGENDA V ŘEZU

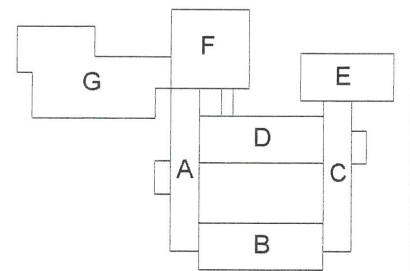
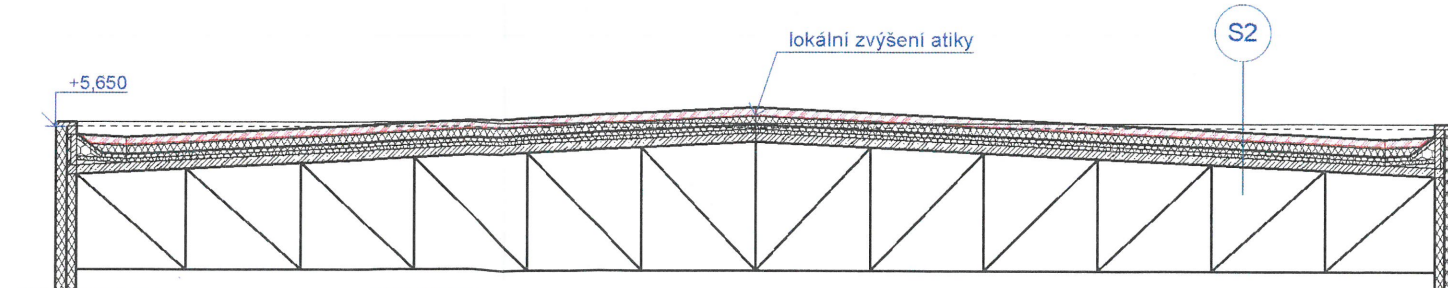
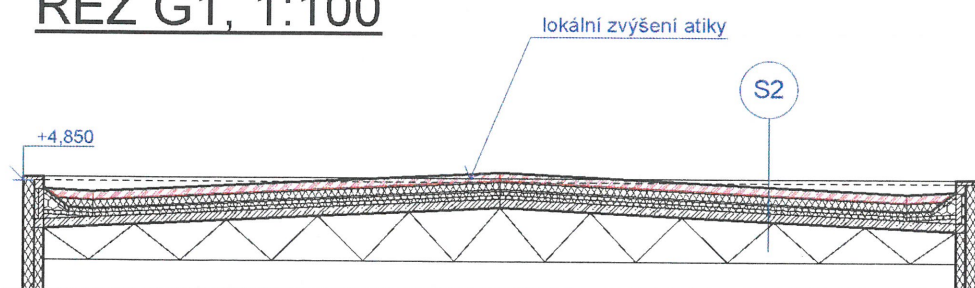
stávající	nové	Kce bez rozlišení	TI z minerální vlny
		Kce z prostého betonu	TI z EPS nebo XPS
		ŽB kce	Terén bez rozlišení
		Lehčené zdivo (ref. Ytong, škvárobeton)	

## LEGENDA V POHLEDU

nová vegetační střecha - obecně / zeleň	elektro - hromosvod - stávající
nová vegetační střecha - kačírky	elektro - hromosvod (nové)
stř. výlezy (oprava)	elektro - antény (oprava)
VZT - zařízení (oprava)	ZTI - nová střešní vpust', dvoustuňová+ochranný koš
	ZTI - odvětrání kanalizace (nové)



## ŘEZ G1, 1:100



výškopisný systém: místní  
polohopisný systém: místní

AKCE:

## Nové zelené střechy na objektu ZŠ Gen. Janouška, Praha 14

MÍSTO STAVBY:

Gen. Janouška čp. 1006, 19800 Praha 14  
k.ú. Černý Most  
parc. č. 221/80, 365, 366, 493

STAVEBNÍK:

Městská část Praha 14  
Bratři Venclíků 1073/8, 198 21 Praha 9  
IČ: 00231312

GENERÁLNÍ PROJEKTANT:

a3atelier s.r.o.  
Konviktská 998/15, 110 00 Praha 1  
IČ: 24164500

STUPEŇ PD:

## DOKUMENTACE PRO STAVEBNÍ POVOLENÍ

ŘEŠENÁ ČÁST PD:

D - Dokumentace objektů  
D-1 - Objekt ZŠ Gen. Janouška  
D-1-1 - Architektonicko-stavební řešení  
D-1-1-2 - Výkresová PD

PROJEKTANT PROFESE / ČÁSTI PD:

a3atelier s.r.o.  
Konviktská 998/15, 110 00 Praha 1  
IČ: 24164500

KRESLIL / ZPRACOVAL:

Bc. Ondřej Jonáš, Jan Kalenský

NÁZEV VÝKRESU / ČÁSTI:

## VÝKRES STŘECHY - PODROBNÝ - PAV. G

MĚŘITKO: FORMÁT VÝKRESU:

1:200 1 x A3

DATUM: ČÍSLO PARÉ:

05 / 2020

ČÍSLO VÝKRESU:

D-1-1-2-8